

# SuperSting R1/IP

## 多電極比抵抗/IP探査システム

SuperSting R1 IP は、多電極自動測定機能を本体に組み込んだ比抵抗/IP（6 ウィンドウ）探査システムです。外部出力が2A、200W にパワーアップされ、ブースターや DC/DC インバータなどの外部ユニットが不要で、高精度電位計測技術（独自のノイズフィルターや SP 補償回路）が加わり、探査深度が一段と向上しました。本体はコンパクトで堅牢な防水構造です。

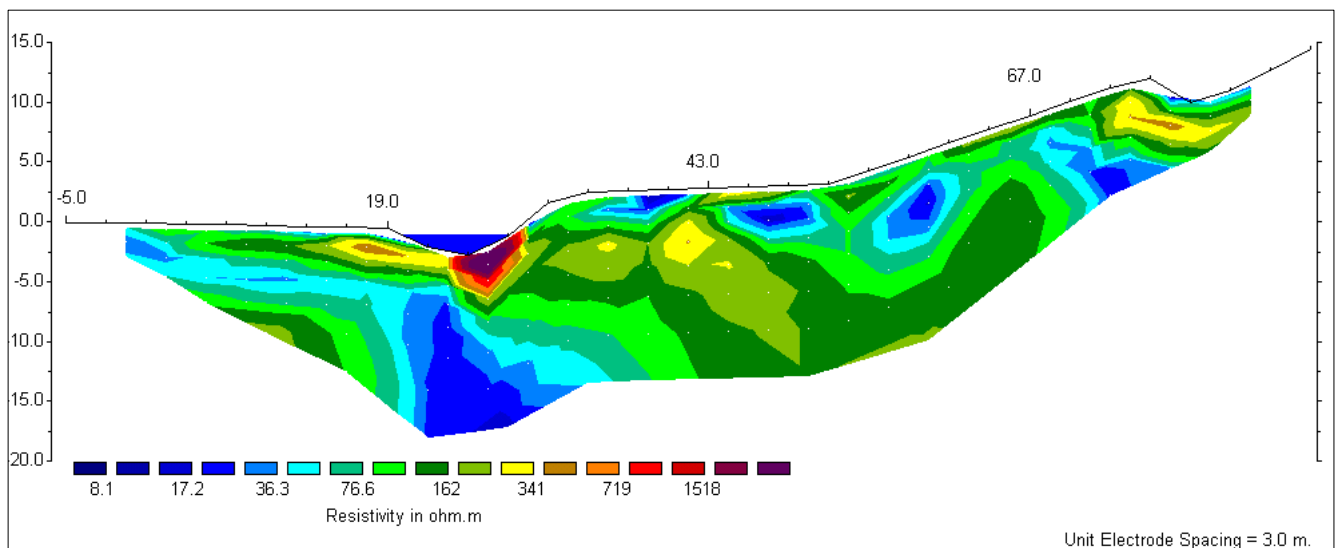


入力は 30nV までの分解能を持ち、海水中での測定など極低レベルの電位測定も可能です。また 20 MΩ 以上の入力インピーダンスで劣悪な電極設置状況にも対応できます。電位入力のダイナミックレンジが大きく多電極の自動測定により有効です。

2 極法や様々な 3・4 極法のファイルを本体に保存でき、現場測定時に選択して自動測定できます。内蔵メモリーには 70,000 までのデータが保存でき、三次元探査などの膨大なデータ収録も対応できます。また外部 PC による直接の制御も可能です。メニュー方式で各種の詳細設定ができ、操作が容易です。

DualSwift システムは、Swift ケーブルによる多電極測定を効率よく行います。

また Swift リレーボックスとの組み合わせで、他の電極ケーブルセットや室内モデル実験、放置型電極ケーブルセット、孔間トモグラフィー測定、水中曳航型ケーブルなどを用いることもできます。



河川を横切る測線での例

## SuperSting R1/IP

測定モード	見かけ比抵抗、抵抗、SP電位、電源電圧
出力	800 V p-p, max 2A
入力	1チャンネル, max 500 V 20M オーム以上 自動レンジ (分解能 30 nV)
SP補償	自動補正 (ドリフト補償付き)
ノイズキャンセル	100 dB 以上 (@ 20 Hz) 120 dB 以上 (@ 50, 60 Hz)
IP測定	タイムウィンドウ (分極率) 6ウィンドウ サイクルタイム: 0.5, 1, 2, 4, 8 s
測定時間	0.2, 0.4, 0.8, 1.2, 3.6, 7.2, 14.4 s
表示器	LCD 16行×30桁 バックライト付き
電源	外部電源 (12VDC) 入力コネクタ付き
寸法/重量	W 184mm, L 406mm, H 273mm / 10.9 kg



Dual Swiftスイッチ



### 水中(海底)型ケーブル

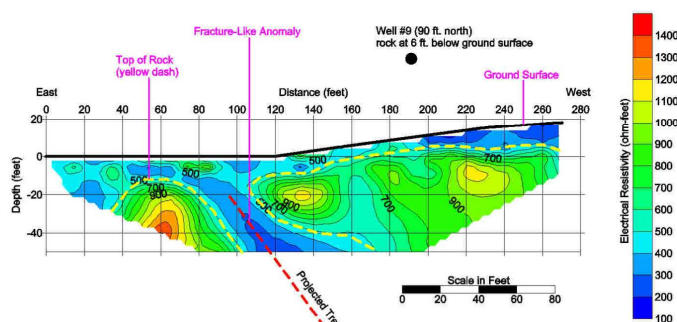
ケーブルによる700kgの抗張力を持ち、耐水圧ジャケットでデザインされている。標準タイプで25極、2m間隔。直列結合での増設も可能。



### 孔中測定用ケーブル

高耐水圧、高張力で標準25極、2m間隔が標準。ケーブルエンドをアンカーポイントにすることも、直列結合コネクタによる増設をすることも可能。

### Locating Water Bearing Fracture Zones in Bedrock



基岩中の地下水探査例。  
深度50m付近で毎分100ガロン  
以上の揚水が得られた。

AGI Advanced Geosciences, Inc.  
Tel: +1 (512) 335-3338  
Fax: +1 (512) 258-9668  
E-mail: sales@agiusa.com  
Web site: http://www.agiusa.com



お問い合わせは  
**株式会社 テラ**  
(テラ=Terra)

### 事務所

〒361-0035 埼玉県行田市堤根1593-1  
電話 048-553-3033 ファックス 048-553-3047  
E-mail : terrajp@cpost.plala.or.jp

### 本社

〒365-0064 埼玉県鴻巣市赤見台三丁目15-40  
電話 048-596-3147 ファックス 048-596-3255  
Web: www.terrajp.co.jp